



INSTITUTO DE ESTUDIOS ECONOMICOS

## COMENTARIO

El **Indicador General del ICom** se ubicó en 6,1, cifra superior a la correspondiente al mes anterior e inferior al promedio histórico del indicador.

La **molienda de granos** acumulada a abril del año 2008 respecto de igual período del año anterior, fue superior para el trigo (14,5%), el maíz (10,2%) y el girasol (9,5%), pero fue inferior para la soja (-5,0%).

Las **producciones de aceites y subproductos** a abril presentaron variaciones negativas respecto al mismo mes del año 2007 para los productos del complejo sojero. Los descensos fueron del -4,9% para el aceite del -4,4% para los pellets de soja. Por su parte, la producción del complejo girasolero presentó variaciones positivas del orden del 12,8% para el aceite y del 8,1% para los pellet.

Las **ventas externas** en mayo presentaron aumentos con respecto al mismo período del año pasado para los montos (57,8%) y precios (74,6%), pero descensos para volúmenes (-9,8%) y embarques (-27,3%). Con respecto al mes anterior se registraron incrementos para los montos (54,4%), precios (16,6%), volúmenes (33,3%) y embarques (3,1%).

La **liquidación de divisas del sector exportador** presentó un aumento de 3,9% con respecto al mes anterior. Respecto del año pasado la variación fue de 27,7%.

El **costo del flete marítimo orientativo para granos** arrojó una variación mensual positiva para los fletes hacia China (11,5%), Irán (11,5%), Egipto (6,5%) y Holanda (17,2%). No presentó variaciones para los fletes con destino Brasil.

Al mes de mayo, los **diferenciales de precios** entre similares posiciones de distintas plazas de los Mercados de Futuros son los siguientes: para el trigo (34,5%), para la soja (39,1%) y para el maíz (31,8%). Todos los cultivos muestran aumentos con respecto a igual período del 2007. Para el día 27 de junio, podemos observar los siguientes porcentajes de diferenciales: Maíz 45,7%, soja 49,1% y trigo 40,8%.

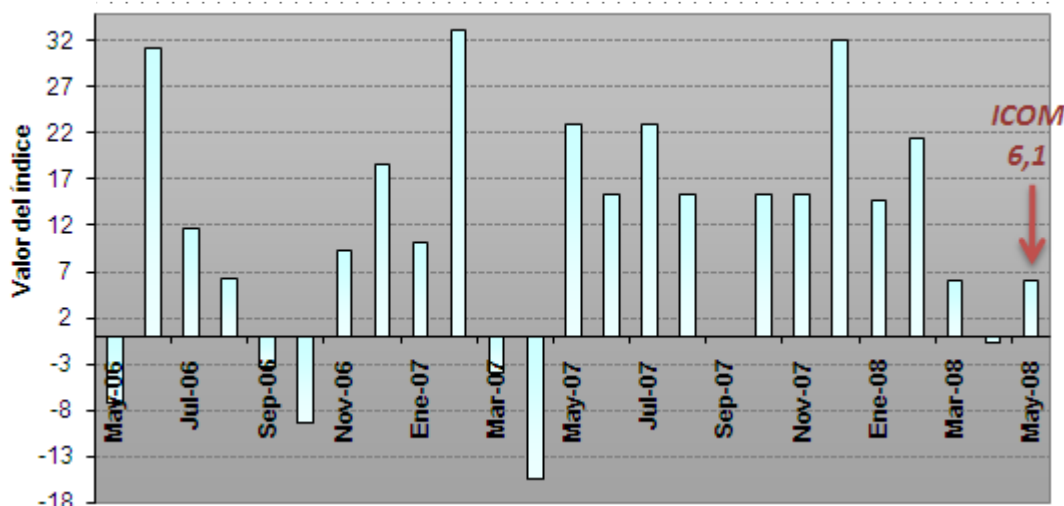
El **Índice de Precios de Materias Primas** de mayo se ubicó en un valor de 211,7, cifra superior al valor registrado en el mes anterior. En términos interanuales la suba es del 61,2%.

Las **existencias de granos** y la **capacidad de almacenaje** no han podido ser actualizadas ya que su publicación se encuentra provisoriamente interrumpida. Lo mismo ocurre para las **Declaraciones Juradas de Ventas al Exterior** de granos y subproductos.

**BOLSA DE CEREALES**  
**INSTITUTO DE ESTUDIOS ECONÓMICOS**

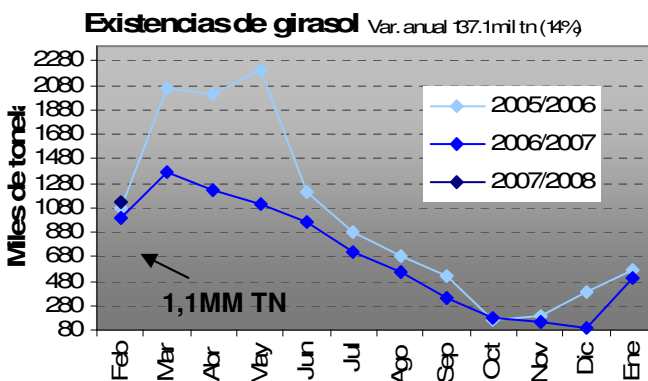
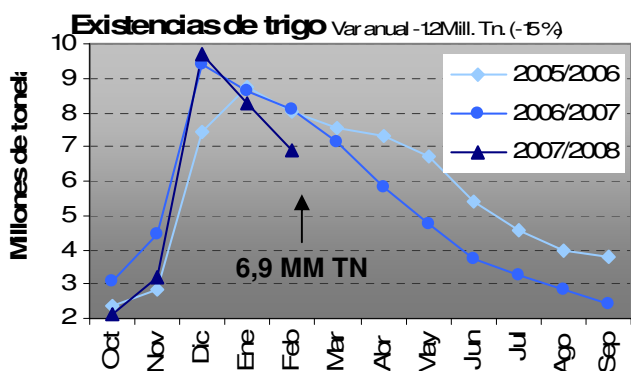
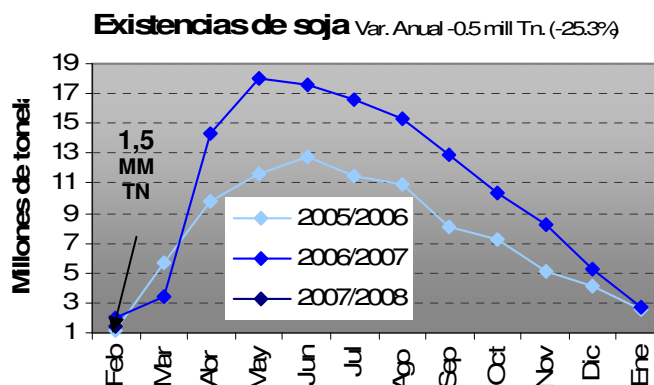
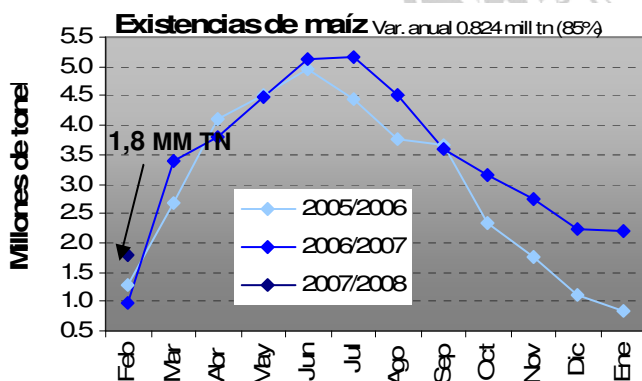
### Indicador general del ICom

38,5 % de las variables presentan una variación positiva y un 32,4% varían negativamente

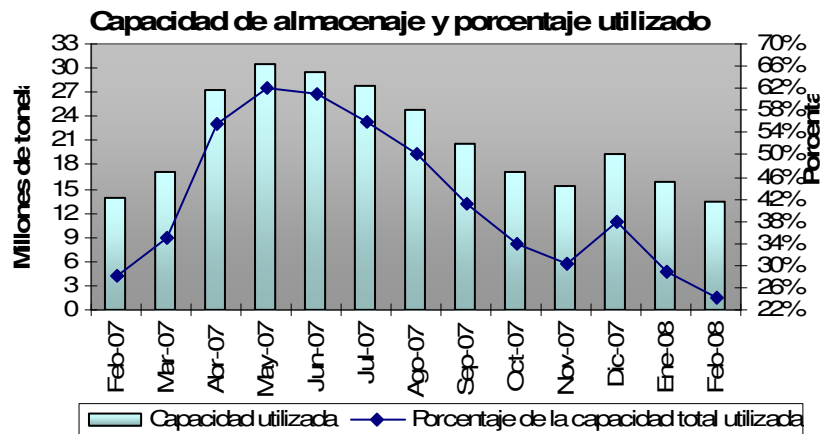


Fuente: Elaboración propia.

### Existencias



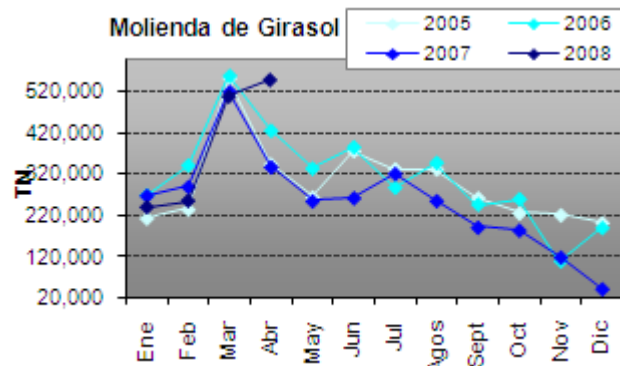
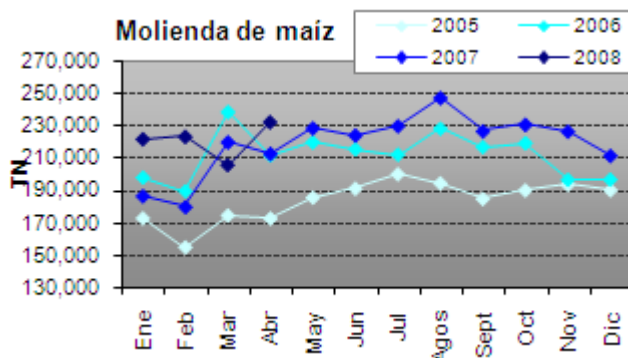
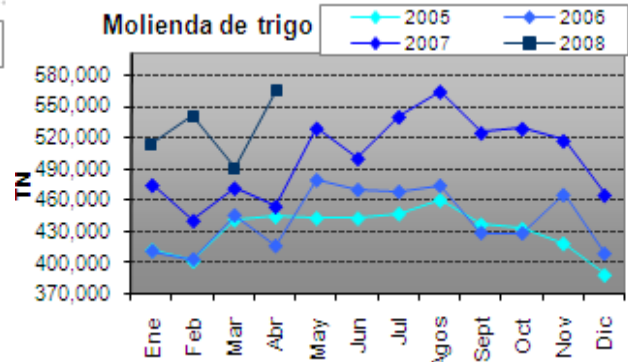
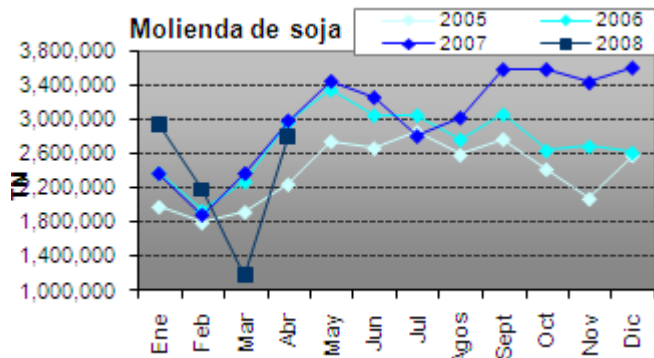
Fuente: ONCCA. No se incluye el cereal depositado en el campo de productores, por no haber ingresado al circuito comercial.



Fuente: ONCCA. La capacidad de almacenaje está calculada en base a trigo PH 80.

### Molienda de granos (en toneladas)

	Acumulado a Abril 2008	Acumulado a Abril 2007	Variación
Soja	9.094.739,0	9.577.572,0	-5,0%
Girasol	1.556.513,0	1.420.266,0	9,5%
	Acumulado a Abril 2008	Acumulado a Abril 2007	Variación
Trigo	2.108.348,0	1.840.251,0	14,5%
Maíz	882.421,0	800.641,0	10,2%

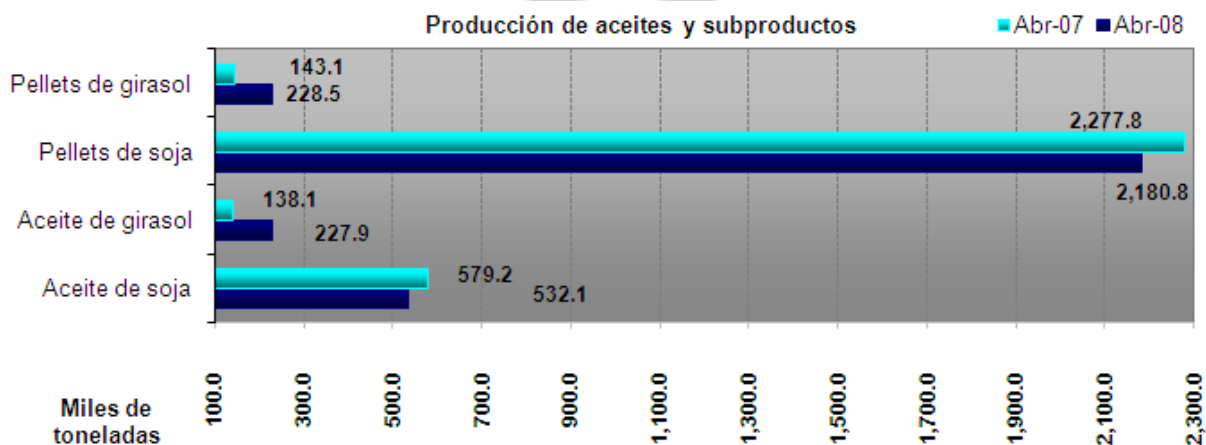


Fuente: Elaboración propia en base a datos de la SAGPyA, últimos datos disponibles.

### Producción de aceites y subproductos (en toneladas)

	Acumulado a Abril 2008	Acumulado a Abril 2007	Variación
Aceite de soja	<b>1.752.579,0</b>	1.843.483,0	-4,9%
Pellets de soja	<b>7.040.638,0</b>	7.368.104,0	-4,4%
Aceite de girasol	<b>644.500,0</b>	571.088,0	12,8%
Pellets de girasol	<b>658.162,0</b>	608.553,0	8,1%

Fuente: elaboración propia en base a datos de la SAGPyA.



### Comercio exterior de granos y subproductos

	Mayo 2008	Abril 2008	Variación	Mayo 2007	Variación
Monto (millones de u\$s)	<b>2.310,5</b>	1.495,7	54,4%	1.463,7	57,8%
Precios promedio (u\$s por ton.)	<b>358,0</b>	307,0	16,6%	205,0	74,6%
Volumen (millones de ton.)	<b>6,4</b>	4,8	33,3%	7,1	-9,8%
Embarques (unidades)	<b>2.820</b>	2.735	3,1%	3.881	-27,3%

Fuente: Elaboración propia en base a datos del SENASA.

### Exportaciones de los principales granos (en toneladas) D.J.V.E

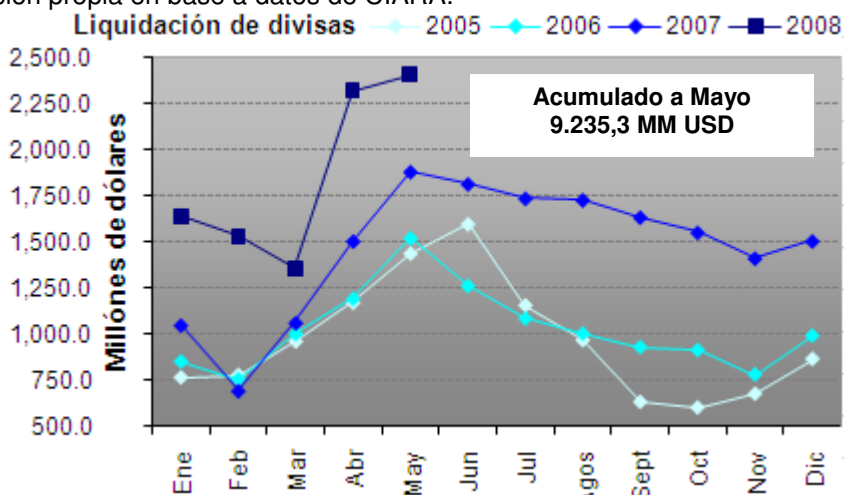
Al 12/05/2008	Declaraciones Juradas de Ventas al Exterior	
	Campaña 06/07	Campaña 07/08
Trigo	8.902.547	7.051.276
Maíz	14.008.252	11.346.457
Soja	11.879.467	8.721.132
Harina de soja	24.472.921	9.087.129
Aceite de soja	5.823.151	2.246.607
Aceite de girasol	734.026	912.516
Harina de Girasol	813.121	553.723

Fuente: Elaboración propia en base a Dirección de Mercados Agroalimentarios (SAGPyA).

### Liquidación de divisas de los industriales de oleaginosos y exportadores de cereales (en millones de dólares)

	Mayo 2008	Abril 2008	Variación	Mayo 2007	Variación
Liquidación	<b>2.401,9</b>	2.311,7	3,9%	1.880,0	27,7%

Fuente: Elaboración propia en base a datos de CIARA.



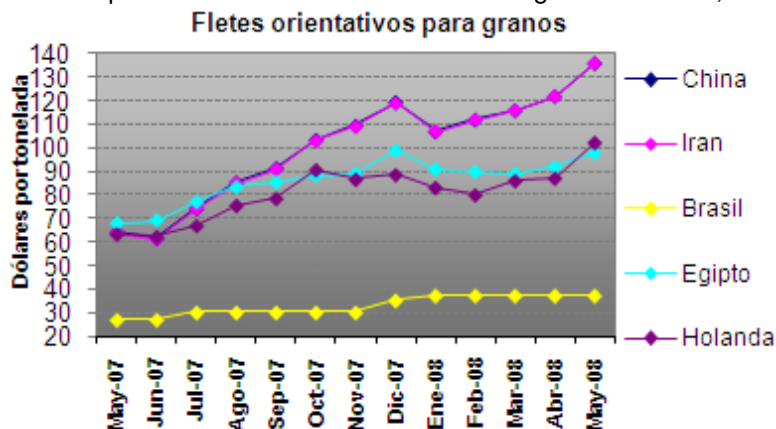
Fuente: Elaboración propia en base a datos de CIARA.

### Flete marítimo orientativo para granos

Destino	Mayo 2008	Abril 2008	Variación	Mayo 2007	Variación
China <sup>(2)</sup>	<b>136,0</b>	122,0	11,5%	64,5	110,8%
Irán <sup>(2)</sup>	<b>136,0</b>	122,0	11,5%	64,0	112,5%
Brasil <sup>(2)</sup>	<b>37,0</b>	37,0	-	27,0	37,0%
Egipto <sup>(2)</sup>	<b>98,0</b>	92,0	6,5%	68,0	44,1%
Holanda <sup>(3)</sup>	<b>102,0</b>	87,0	17,2%	63,5	60,6%

<sup>(2)</sup> Barcos con porte de 40.000 toneladas. <sup>(3)</sup> Barcos con porte de 25000 toneladas.

Fuente: Área Regímenes Especiales – Dirección de Mercados Agroalimentarios, SAGPyA.



Fuente: Elaboración propia en base a datos del Área de Regímenes Especiales - Dirección de Mercados Agroalimentarios, SAGPyA.



### Flete por camión, a granel (en pesos por tonelada)

Kilómetros	Mayo 2008	Abril 2008	Variación	Mayo 2007	Variación
20	16,0	16,0	-	13,0	23,0%
100	36,1	36,1	-	29,4	22,8%
500	110,7	110,7	-	97,0	14,1%
1000	219,9	219,9	-	180,3	21,9%

Se consideran camiones con capacidad de carga de 30 toneladas.

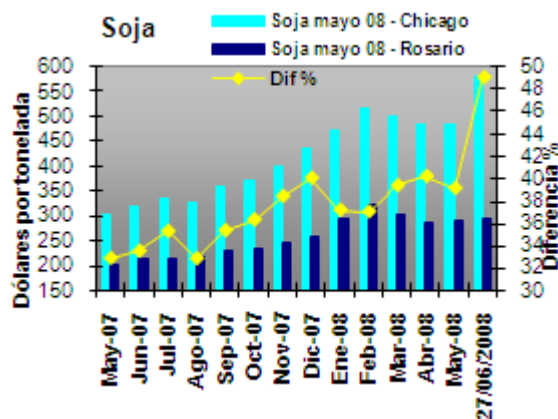
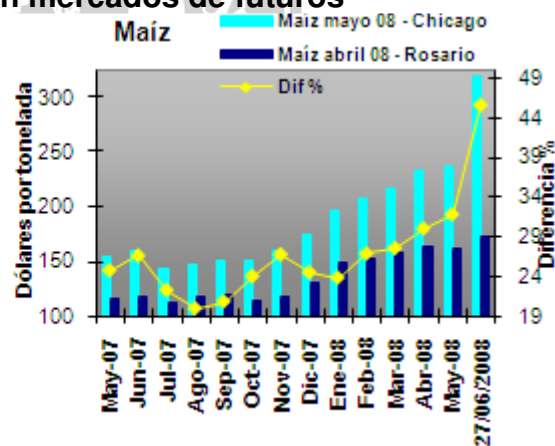
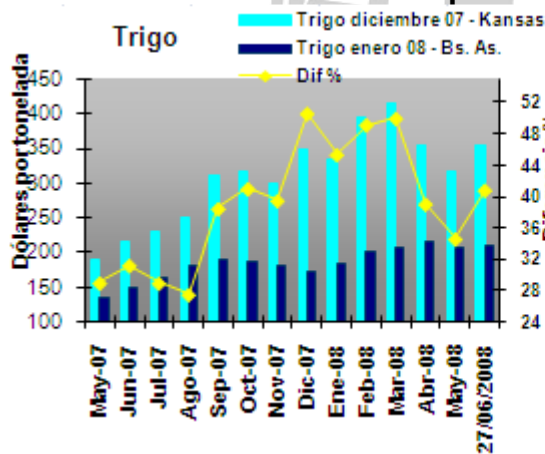
Fuente: Área Regímenes Especiales – Dirección de Mercados Agroalimentarios, SAGPyA.

### Camiones arribados en puerto

Puerto	Mayo 2008	Mayo 2007	Variación
Rosario y zona	39.737	88.523	-55,1%
Dársena y Buenos Aires	7.059	9.297	-24,0%
Necochea	3.708	7.584	-51,1%
Bahía Blanca	6.024	12.032	-50,0%

Fuente: Elaboración propia en base a datos de la Cámara Gremial de Recibidores de Cereales, Oleaginosas y Afines de la Bolsa de Cereales.

### Diferencial de precios en mercados de futuros



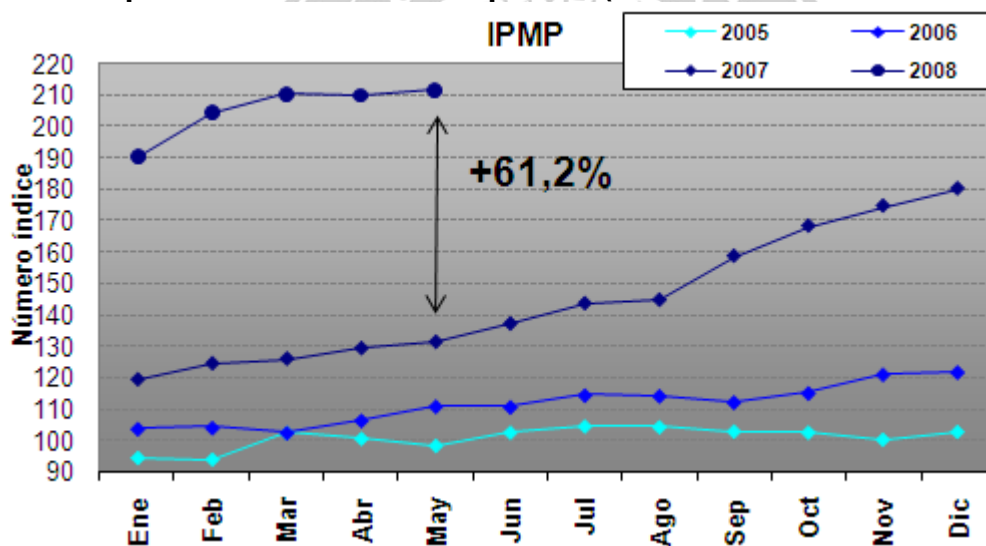
Fuente: Elaboración propia en base a contratos correspondientes a similares posiciones de distintas plazas y los diferenciales de precios originados. La línea amarilla marca la diferencia porcentual entre los precios de la plaza internacional de referencia (Chicago o Kansas) y el de la plaza local (Rosario o Bs. As.).

### Brasil: Precios de indiferencia del trigo importado (en dólares por tonelada)

	Precio de Indiferencia	Diferencia respecto FOB Argentina
EE.UU Hard Red #2	415,3	55,3
Canadá Feed Wheat #2	317,1	-42,8

Fuente: Elaboración propia. El precio de indiferencia se obtiene adicionando el 10,5% (arancel de importación extra zona) al precio FOB de los países seleccionados. La diferencia es respecto al precio FOB Sagpya del 27 de Junio de 2008 (360 dólares por tonelada).

### Índice de precios de las materias primas (en dólares estadounidenses)



Fuente: Elaboración propia en base a datos del Banco Central de la República Argentina. Base diciembre 1995 = 100.